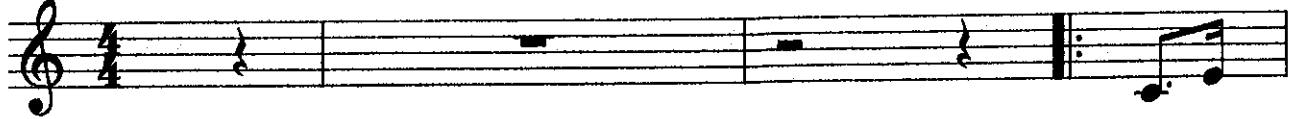


# 校 歌

久松 潜一 作詞  
信時 深 作曲

♩ = 約 104 いきいきと

*mf*



いたこ  
いかる



もきも りえが のいう おちら かとを みゆは どたる りけか 一き一 いこに ろこみ ころつ くとつ わおち



こりか うなら どすを のまあ むこわ ねと一 はぞせ りわま それな うらび にのほ もよは えりげ てどみ よたぶ



のたん あしか らくの なつは みよな もくに うよひ ちにか かいり へきを しんそ つかへ つなん たつゆ



つとく いめて きはは たおと かもお しし わわが おおわ ががが おおわ かかか わわわ ちちち ゆゆうゆ ううう ががが つつつ こここ ううう

年 組 番 氏名